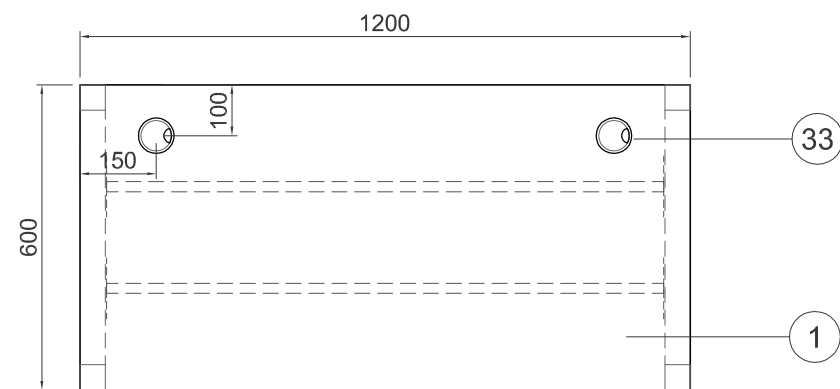
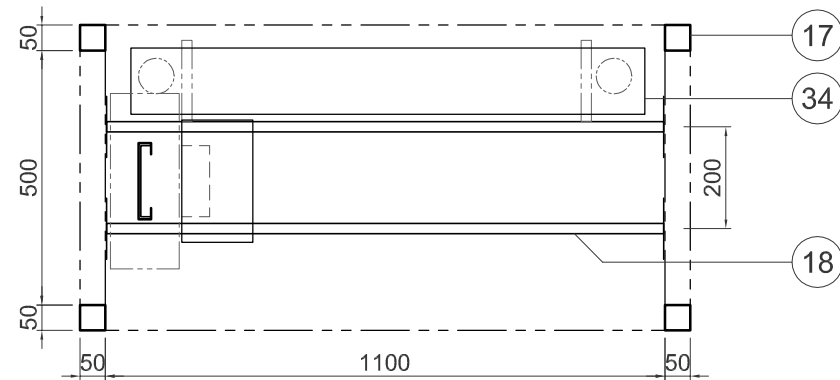


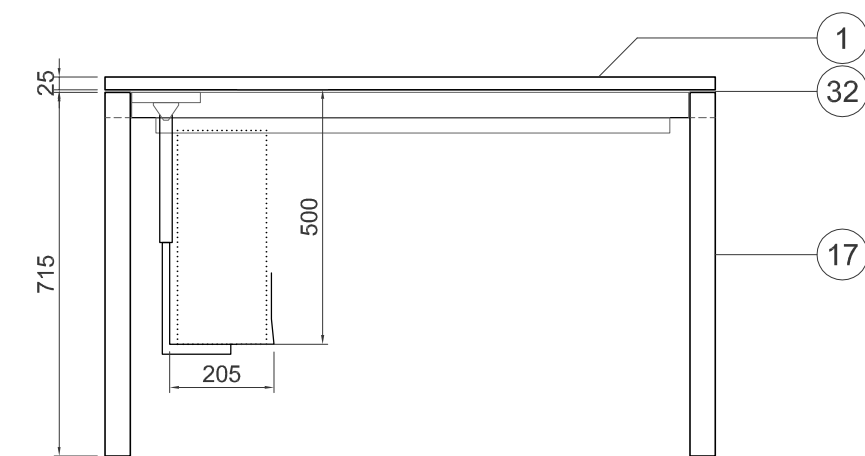
POHLED SHORA



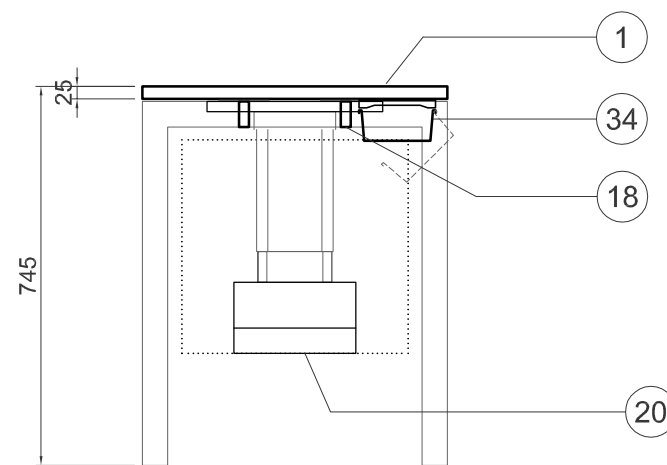
PŮDORYS NA KÓTĚ +650



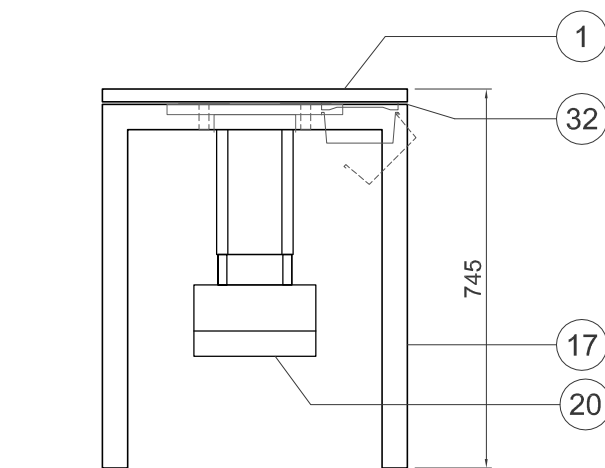
POHLED ČELNÍ



ŘEZ PŘÍČNÝ



POHLED BOČNÍ



LEGENDA MATERIÁLŮ:

- 1) DTD LAMINO DEZÉN OŘECH, TL. 25 mm, HRANY ABS 2 mm
- 2) DTD LAMINO DEZÉN OŘECH, TL. 18 mm, HRANY ABS 2 mm
- 3) DTD LAMINO DEZÉN JAVOR, TL. 25 mm, HRANY ABS 2 mm
- 4) DTD LAMINO DEZÉN JAVOR, TL. 18 mm, HRANY ABS 2 mm
- 5) DTD LAMINO BÍLA, TL. 25 mm, HRANY ABS 2 mm
- 6) DTD LAMINO BÍLA, TL. 18 mm, HRANY ABS 2 mm
- 7) DTD LAMINO BÍLA, TL. 10 mm
- 8) DTD LAMINO ČERNÁ, TL. 10 mm
- 9) KUCHYŇSKÁ PRACOVNÍ DESKA, TL. 38 mm, DEZÉN ALU / TITAN
- 10) ZÁDA PRACOVNÍ DESKY, TL. 10 mm, DEZÉN ALU / TITAN
- 11) DTD LAMINO ŠEDÁ, RAL 7035, TL. 25 mm, HRANY ABS 2 mm
- 12) DTD LAMINO ŠEDÁ, RAL 7035, TL. 18 mm, HRANY ABS 2 mm
- 13) DTD LAMINO ŠEDÁ, RAL 7035, TL. 10 mm
- 14) PLASTOVÝ KUCHYŇSKÝ SOKL, P.Ú. ALU
- 15) neobsazeno
- 16) neobsazeno
- 17) NOHY STOLU S REKTIFIKACÍ, OCEL PROFIL 50/50 mm, KOMAXIT RAL 7012
- 18) KONSTRUKCE MOSTU, OCEL PROFIL 50/20 mm, KOMAXIT RAL 7012
- 19) KOVOVÁ KONZOLA, OCELOVÁ PÁSOVINA, TL. 5 mm, KOMAXIT RAL 7012
- 20) PODVĚSNÝ OCELOVÝ DRŽÁK PRO STOLNÍ PC, KOMAXIT ČERNÝ
- 21) OCELOVÁ PÁSOVINA, TL. 10 mm, KOMAXIT RAL 7012
- 22) OCELOVÁ PÁSOVINA, TL. 5 mm, KOMAXIT RAL 7012
- 23) OCELOVÝ PROFIL, 50/50 mm, KOMAXIT RAL 7012
- 24) ALU KOLEČKO S BRZDOU, ELOX, NA TVRDOU PODLAHU
- 25) MADLO NEREZOVÉ, TYP HRAZDA, NEREZ KARTÁČOVANÁ
- 26) TYČ NA ŠATY, OCELOVÁ P.Ú. CHROM
- 27) NÁBYTKOVÝ ZÁMEK, P.Ú. CHROM, 3 KLÍČE
- 28) VĚTRACÍ MŘÍŽKA, NEREZ KARTÁČOVANÁ / ALU
- 29) OCELOVÁ NOHA STOLU, DN 60 MM, KOMAXIT RAL 7012
- 30) OCELOVÁ NOHA STOLU, DN 80 MM, KOMAXIT RAL 7012
- 31) STAVĚCÍ NOŽKA S MOŽNOSTÍ REKTIFIKACE, ČERNÝ PLAST
- 32) PLASTOVÁ DISTANCE 5 mm
- 33) KABELOVÁ PRŮCHODKA, P.Ú. NEREZ KARTÁČOVANÁ
- 34) KABELOVÝ ŽLAB TYPOVÝ, PLASTOVÝ VÝKLOPNÝ ŠEDÝ
- 35) ZÁVĚS POLICE OCEL, PLASTOVÁ KRYTKA
- 36) HOBRA TL. 10 mm NA DŘEVOTŘÍSCE 10 mm, ČALOUNĚNÁ
- 37) LED OSVĚTLENÍ, ZAFRÉZOVANÁ LIŠTA S OPÁL KRYTEM

BYTOVÝ DŮM MOSTECKÁ 10, BRNO
PROJEKT INTERIÉRU - VÝKRESY TVARU MOBILIÁŘE
STŮL T 60-120 A1

Před výrobou mobiliáře oměřit situaci na stavbě!